



VENDEE ENCHERES FRANK THELOT



Commissaire-Preneur judiciaire

Hôtel des ventes 17 boulevard du Chail - 85200 Fontenay-le-Comte

Tél. : 02 51 69 04 10 – Fax : 02 51 69 84 44 - contact@thelot.fr - www.thelot.fr - TVA intra : FR53442636072

VENTE AUX ENCHERES PUBLIQUES

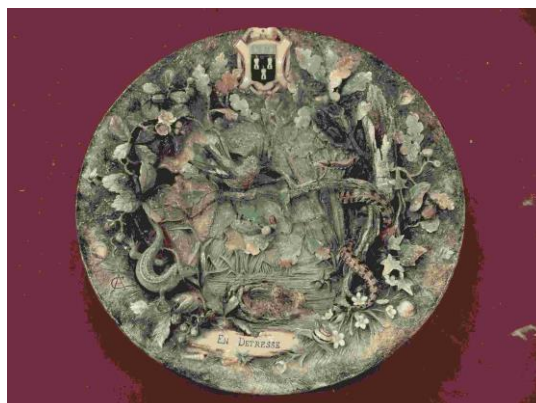
Belle vente mobilière

meubles anciens et de style, tableaux régionalistes, art
de la table, verrerie, bronze, céramique ...


Hôtel des ventes

Vendredi 9 septembre 2016 à 14 heures 15

Exposition : de 10h30 à 12h00



N° lot	Description	Estim. basse	Estim. haute
Argenterie - Orfèvrerie - Métal argenté			
1	Une paire de bougeoir de style Louis XVI, métal argenté	120	150
2	Un écrin avec couverts à hors d'œuvre, argent manche fourré	30	40
3	Un écrin avec 12 fourchettes à huitre en métal argenté, modèle coquille	20	30
4	Un écrin avec 12 cuillères à glace en métal argenté, modèle coquille	20	30
8	Etain : pichet à couvercle, porte une inscription "ZATZEN HAUSEN 1705", et des poinçons sur la prise, hauteur 31cm	30	40
32	CHRISTOFLE : service à café à décor de godrons, 5 pièces comprenant cafetière, plateau (38x49cm), sucrier, théière, pot à lait	100	150

33	Service à café argent massif fin XIXe début XXe à décor de rubans entrelacés et blasons monogrammé, poinçon Minerve, comprenant une cafetière, un sucrier et un pot à crème, poids total 1006g	200	250
34	Tasse à café et sa soucoupe en argent massif poinçon Minerve, décor ciselé intérieur vermeil, fin XIXe début XXe, poids 74g	40	50
35	Lot d'argent massif comprenant deux timbales, et un coquetier intérieur vermeil, poinçon Minerve, poids, 176g	60	80
36	Lot d'argent massif comprenant : une cuillère saupoudreuse poinçon Minerve et trois fourchettes poinçon XVIIIe, poids 262g	80	100
37	Service découper manche argent fourré à décor d'entrelacs dans son écrin	30	40
38	Service à crème comprenant une saupoudreuse et une cuillère à crème dans un écrin ; on y joint un écrin de 6 petites cuillères en métal argenté	20	30
39	Compotier argent massif XVIIIème Paris : Compotier à deux anses à tête de félin et à décor de personnages à l'Antique reposant sur une base quadripode, portant de nombreux poinçons dont : association des orfèvres 1794-1797, moyenne garantie Paris 1798-1809, grosse garantie Paris 1819, vieillard 1, poids : 724g (manque bol intérieur en cristal)	400	450
			
72	CHRISTOFLE : deux dessous de bouteilles et quatre petites coupelles, métal argenté	20	30
73	Confiturier à une soucoupe support d'un bol en cristal taillé surmonté d'un couvercle, et une cuillère saupoudreuse, métal argenté ; on y ajoute un service de nuit en métal argenté à un pichet et une timbale	20	30
74	CAILAR BAYARD : Plateau à carte de visite de forme chantournée monogrammé, bronze argenté, fin XIXe début XXe long 30cm larg 23.5cm	40	60
78	Art de la table : lot comprenant un écrin de 12 couverts à poissons en métal argenté milieu XXe, un écrin avec 6 petites cuillères en métal argenté, un écrin de 12 petites cuillères en métal argenté par Christofle, une pince à sucre en métal argenté, deux cuillères saupoudreuses en métal argenté	40	50
82	Cadre à poser en argent anglais titré 925, dim 29x24cm	120	140
83	CHRISTOFLE : légumier et présentoir, prise pomme de pin, métal argenté, bon état	140	150
84	Christofle : 12 couverts en métal argenté	180	200
85	Petite cafetière égoïste en argent, Prise en ivoire, Poinçon Minerve 1er titre maître orfèvre CE, poids brut 202g, haut 14cm	150	180
86	CARDEILHAC (maison) Théière dans l'esprit ottoman en argent massif à long bec incurvé sur base ronde à renflement orné d'un cartouche se rétrécissant vers un col et couvercle en forme de boule à décor de frises, anses à bague d'ivoire sur la prise, Poinçon Minerve 1er Titre. Maison Cardeilhac; Poids 416g; (quelques petits enfoncements et visse de la prise à consolider)	280	300
87	CHRISTOFLE : salerons, poivrier, Moutardier en verre taillé, monture sur piédouche à décor de perles, métal argenté avec nombreuses marques au revers, hauteur 16cm	220	240

88	Saucière en métal argenté, monogrammé, XIXe, long 23cm haut 7cm	20	30
92	Lot comprenant : Un nécessaire de bureau en bronze comprenant un porte-buvard, un porte-plumes ; 8 porte-couteaux en métal argenté, 5 fourchettes à gâteaux argent et manche argent fourré, une petite pelle manche argent fourré	20	30
224	CAILAR BAYARD : Aiguière en cristal richement ciselé à décor d'attributs de chasse et de musique, fine monture de style Louis XV en métal argenté à décor de feuilles de vignes et de raisin, haut 28cm	140	160
225	Aiguière en cristal ciselé, monture en métal argenté à décor d'une tête style Louis XV, haut 29cm	100	120
228	Un écrin à un service à découper mancher argent fourré auquel on rajoute une pelle en argent fourré	40	60
319	Lot comprenant trois timbales et un rond de serviette en argent (poids 215g), deux timbales un rond de serviette, un porte bocal à cornichons en cristal métal argenté	90	100
Art d'Asie et Afrique			
241	Un trophée ELAND DE DERBY, taurotragusderbianus, Haut des cornes: 108 cm (début XX)	400	600
68	Important plateau rectangulaire à coin arrondis, à décor de scènes animées d'extrême orient dans un décor de pagodes et de végétation en léger relief polychrome et de dorure sur fond noir, XXe, long 78cm larg 62cm	50	60
69	"l'érudit sur l'éléphant" sujet en bronze patiné et à décor en cloisonné, Extrême orient XXe, haut 28cm long 29cm	40	50
70	Extrême orient : lot comprenant trois coupelles et 7 bols à saké, porcelaine blanche à décor en camaïeu bleu de dragons, végétations, bateaux ou personnages et une mini théière en métal émaillé sang de bœuf au col en métal argenté	60	80
71	Extrême orient et divers : lot comprenant une assiette à décor de panier fleurie en camaïeu bleu marquée au dos, faïence ancienne, un bol en grès vernissé, 4 petites coupelles (diam 15/18cm) à décor en camaïeu bleu de dragons et divers	80	100
75	Extrême Orient : plateau en bois à décor de marqueterie de nacre d'oiseaux, fleurs et idéogrammes, haut 11cm long 31cm larg 18cm	40	50
158	ASIE : fauteuil Dagobert en bois exotique richement sculpté à décor de dragons et de grotesque XIXe	450	500
186	VIARDOT (dans le goût de) : Travailleuse chinoise à un plateau incurvé à décor végétal en marqueterie de nacre, s'ouvrant et découvrant un miroir et intérieur compartimenté, un tiroir sous ceinture à galerie inférieure à fresque géométrique, bouton de prise en laiton en forme de papillons, pieds mouvementés avec plateau latéral et entretoise, avec un dragon en bronze s'entourant autour d'un pied,, fin XIXe début XXe dim 58x35cm haut 77cm	450	500
257	Chine: vase monté en lampe, à décor de personnages, hauteur du vase 57cm	300	350
321	Plateau rectangulaire japonisant à décor d'oiseaux sur branche de cerisier, laque et marqueterie de bois, dim 57x32cm	40	50



322	Extrême Orient : paire de vases à décor de grues et décor végétal, céramique polychrome sur fond blanc, haut 40cm	120	140
323	CHINE CANTON : Important saladier à décor de scènes animées en réserve dans un décor de papillons, fleurs et objets, diam 37;5cm haut 14cm	0	0
324	IMARI : paire de pots couverts, prise chien Fô, haut 26cm	60	80
Art Populaire			
25	Palette de peintre XXe avec couleurs en empâtements long 53cm	15	20
44	Pipe en bois travaillé à décor de cervidés, dans le goût de la Forêt Noire, début XXe, long 32.5cm	20	30
134	Angleterre XIXe : bidet en acajou, pieds arrondis, intérieur en cuivre	220	250
251	Rouet ancien	10	20
297	Une lampe à pétrole	20	30
314	Banc de jardin piètement fonte Art Nouveau façon branchage, époque 1900, long 2m	350	400
318	Lot comprenant : un panier, deux casseroles en cuivre, une verseuse en métal, une assiette en porcelaine du japon, deux bracelets en métal ouvragé dont un à décor d'ancre de marine et l'autre d'Afrique du Nord, un soliflore en verre, une reproduction d'un chat Egyptien	10	20
335	Lot comprenant une boîte rectangulaire en laque de Chine à décor d'oiseaux, deux manches d'ombrelles, Boudha en jadéite, paire de sujet décoratifs chiens fô, élément de ceinture de meuble à tête en bronze d'inspiration asiatique	10	20
336	Lot comprenant deux boîtes rondes en bois, deux bougeoirs en laiton doré, deux timbales en métal argenté, un petit verre en métal, un coquetier, 5 pièces ou médailles anciennes, 4 canifs, une boîte pilulier, un petit vase en porcelaine, un porte document laiton doré à motif d'arc, et divers	20	30
367	Rouet ancien, bois fruitier et os	120	130
Céramique, Faïence, Porcelaine			
99	ERNST BOHNE SÖHNE, RUDOLSTADT, vase centre de table à décor d'une ronde de cinq enfants autour d'arbres, porcelaine polychrome, portant Marque EBS numéroté 563, et ancre de marine, Xxe, haut 20cm diam 18cm	250	280
5	HB QUIMPER, Odetta : pichet verseur, en grès vernissé polychrome à décor en médaillon sur frise bleue d'un breton fumeur de pipe, porte la marque ODETTA ref 1369.1084, hauteur 23cm	60	80
7	HENRI SIMON : "la petite maraichine" plat rond à gâteau, faïence polychrome, porte marques au revers "sam5" et "cc"" diam 32cm	10	20
28	LONGWY : assiette au blason Vendée, diam 23cm	10	20
29	LANGEAIS : plat rond à décor de dragons et d'attributs militaires diam 29cm, et une coupe tripode à deux anses torsadées, décor dans le goût Renaissance de dragons et d'un blasons couronnés à décor central d'un ange, diam 29cm avec anses 35cm	60	80




30	Faïence populaire : deux assiettes, l'un à décor d'un moulin à eau et l'autre à décor d'une écrevisse	20	30
43	Manufacture de Bordeaux : Petit pichet en céramique crème à décor de glands et feuilles de chêne, intérieur vernissé, marque sous la base, haut 12cm	40	50
91	Un encrier de table en porcelaine à motif en rond de bosse se restaurant fin XIXème, accident au siège hauteur : 8.5 cm	5	10
93	Auguste-Francois Chauvigné (Tours, 1829-Tours, 1904) "En détresse 1890" : Grand plat rond à décor en barbotine d'une mère défendant son nid aux trois oisillons, devant un serpent, et dans un paysage aquatique richement ornementé de végétation avec anneton, lézard, insectes et coquillages. Faïence émaillée, hauteur de 6.5 cm et 45 cm de diamètre, Monogrammé en creux sur la face : A.C avec inscription en creux en bas : En détresse, monogrammé, signé, daté, et localise en creux aux revers : A.C-Auguste Cheigné Père-1890-Tours. Plat considéré œuvre maitresse de l'auteur et resté dans la famille depuis sa création. Il sera vendu avec son cadre vitrine d'origine. Cet objet est référencé à la page 122 (photographie numéro 53) dans le catalogue de la Réunion des musées nationaux concernant l'exposition (2002 à 2003) "Un bestiaire fantastique-Avisseau et la faïence de Tours de 1840 à 1910"	5000	5500
94	FRANCOIS MAURICE (Ecole de Paris) fin XIXe : paire plaques murales décoratives rectangulaires, terre cuite vernissée polychrome dans le goût de B.Palissy, à décor pour l'une de homard, poissons et grenouille, l'autre à décor de crustacés tourteau, poisson et coquillages, marquées au dos en creux "déposé MF Limoges", dim 40x28cm	1350	1500
95	Italie majolique : plat creux rond à profil d'homme, important fêlé circulaire intérieur, égrenures, diam 33cm	450	500
96	Italie : "scène de comédia de l'arte" plat rond creux en céramique polychrome, diam 43cm (égrenures)	500	550
97	BATTAGLIA : Important plat en majolique à décor polychrome d'une scène à l'antique" Italie XIXe, un défaut de cuisson, diam 40cm	400	500
98	Longchamps : deux plats ronds et une bouquetière murale en barbotine à décor de pommes et de poires, diam plat 36cm , larg bouquetière 43cm	280	300
100	Capo di Monte (Italie) : colonne et vase décoratif à décor de fleurs de pavot en ronde bosse, hauteur colonne 96cm hauteur vase 76cm, début XXeme (restaurations anciennes)	950	1000
114	Jardinière en grès vernissé vert, sur monture et riche ornementation de bronze, porte une marque K62 au revers dim 40cm x 30cm x 18cm	350	380
173	SITZENDORF Allemagne : Paire de coupes montées, transformables en bougeoirs, Porcelaine polychrome à décor d'un gentilhomme, pour l'une et d'une galante pour l'autre, adossés à un tronc fleuri, sur base ajourée, coupes ajourées au bord chantourné amovibles portant marque sous la base chiffre 266 en creux et 5 en rouge, haut 38cm diam 26cm (manque deux doigts au gentilhomme et restaurations)	700	800

192	Paire d'importants vases à deux anses en forme de cygnes, à décor de scènes paysannes en polychromie sur dorure, porcelaine, haut 46cm	250	300
213	Sèvres (dans le goût de) : Important vase monté en porcelaine peinte à décor d'un couple et d'un paysage en réserve, portant une signature Masset, monture en bronze doré, XIXe, haut 62cm	400	500
245	Sarreguemines Modèle Canada : partie de service de toilette en faïence bleue comprenant 5 pièces	80	100
248	Ours polaire, céramique craquelée blanche, XXe, porte une trace de signature sous une patte, long 40cm haut 23cm	220	250
277	Service complet en porcelaine, modèle Provence et divers	20	30
283	Pot couvert de pharmacie à décor en camaïeu de bleu LOOC de Cassia, céramique, haut 30cm	40	50
286	GIEN : importante coupe en céramique à décor japonisant d'oiseaux branchés et de fleurs, haut 19cm diam 31cm	300	350
295	Saxe : petite pendule en porcelaine polychrome à décor d'une femme drapée assise, sur base quadripode, fin XIXe, haut 23cm larg 17cm	180	200
296	Vieux Paris grand vase de mariée à décor en rond de bosse d'un joueur de tambourin , décor polychrome bleu et or, haut 36cm larg 27cm	120	180
317	JEROME MASSIER : Important cache pot en faïence diam 38cm haut 29cm	120	150
325	Vase en grès émaillé bleu à décor de frises géométriques portant sur sa base une marque pièce unique Falu Ile de Ré, H:23cm Diam: 15cm	80	100
326	Paire de vases de mariée en porcelaine blanche à décor en polychromie sur fond bleu hauteur : 18cm , et une statuette "homme enturbané" porcelaine polychrome haut: 28cm	20	25
327	LONGWY : vase cornet à décor de fleurs sur fond bleu hauteur : 166.5cm , et un vase en céramique en céramique vernissé bleue	20	25
334	D'après Houdon , "Marie louise Brogniart" buste en biscuit marqué d'après Houdon avec cachet en creux, haut 40cm	160	180
354	Chapelle des pots : Deux épis de faitage terre vernissée de couleur verte (haut 74cm et 57cm) (un sans le socle)	350	380
381	LIMOGES : service de table à décor Art Déco de frises de fleurs, comprenant 22 assiettes plates, 12 assiettes creuses, 22 assiettes à dessert, 3 coupes montées, 3 plats, une soupière, 2 saucières, 2 ramequins	280	300
Dessins - Pastel - Aquarelle - Gouache - Fusain			
15	LEON HAUDEVILLE (1885-1969) : "Jour de marché en Vendée" aquarelle, signée en bas à droite, encadrée sous verre, dim à vue 36x50cm	100	120



16	LEON HAUDEVILLE (1885-1969) : "l'arbre remarquable" scène animé en bord de rivière, encre et aquarelle encadrée sous verre, signée en bas à droite, dim à vue 62x47cm	100	120
17	LEON HAUDEVILLE (1885-1969) : "Eglise du sud Vendée" aquarelle signée en bas à droite, encadrée sous verre, dim à vue 47x61cm	80	100
18	"maison sur l'île d'Yeu" aquarelle datée 1907, ocalisée, signature non identifiée Marcel ?, dim 39x26cm, encadrée sous verre	20	30
21	LEONARD COQUET (1899-1952) : "étude de marais" encre et lavis, signé en bas à droite, portant étiquette d'exposition de la Roche sur Yon 1946, encadrée sous verre, dim à vue 53x36cm	100	150
90	"Femme à la coiffe fleurie au ruban bleu, Portrait en buste miniature, gouache sur papier, encadrement bois doré, dim 15cm x 19cm, XIXe	50	60
147	Louis CABIE : "Ruines et verdure" gouache sur papier SBG et datée 1912, sous verre dans un bel encadrement en bois et stuc doré dim feuillure 52cm x 34cm dim totale 69cm x 52cm	450	480
166	MARIUS REYNAUD (1860-1935), école de Marseille : "Vue d'Alger" aquarelle sur papier, signée en bas à gauche, dim à vue 44x34cm, encadrement sous verre en bois et stuc doré à décor de trèfles,	600	700
236	Jean COMMERE (1920-1986) : "Buccholiques" composition aux chèvres encre et lavis SBD, encadrée (74cm X55cm)	0	0
237	Jean COMMERE (1920-1986) "Femme dans son intérieur" encre sur papier signée en bas à gauche, dédicace en bas à gauche	0	0
238	Jean COMMERE (1920-1986) : : "Le cavalier" encre sur papier signée en bas à droite, encadrée	0	0
332	"Interieur de salon Louis XV" encre gouache et aquarelle sur papier, encadrée, dim 38x32cm	120	140
337	Y POCHARD 1999 : "merle et escargot" aquarelle encadrée sous verre, dimension 54cm x 40 cm	20	30
Estampes - Affiches - Gravure - Lithographie - Eau Forte			
156	Georges BRAQUE (1882-1963) : "L'oiseau devant la lune" lithographie couleurs, N°91/97 signé "GB" et contresignée " G Braque" dim 41x48cm	1000	1100
239	Jean COMMERE (1920-1986) ; "nature morte aux faisans" image encadrée	0	0
240	FUJITA (1886-1968) : "jeune fille au chat" Epreuve d'artiste encadrée, indication "EA" en bas à gauche, contresignature en bas à droite , dimension 35cm x 55cm	0	0
338	OCTAVE DE ROCHEBRUNE "notre Dame de Paris" gravure signée monogrammée, datée 15 Novembre 1866, dim 90x69cm imprimé quai de la Tournelle à Paris	100	110
Jouets - Trains - Poupées - Automates			
176	LIMONAIRE Frères : Important cheval de manège en bois polychrome, yeux en verre, haut 125cm long 115cm (époque 1900, porte la plaque du fabricant)	1300	1500
Militaria - Armes - Souvenirs historiques			
143	Coulaux, manufacture de KLIGENTHEL : paire de fleurets, marqué à la base de la lame, long lame 86.5cm	80	100
294	Maison de l'Ingénieur CHEVALLIER OPTICIEN 15 place Dupont à Paris : Longue vue à 5 allonges à garniture acajou, dans son étui en cuir d'origine, XIXeme	300	350

	Mobilier Ancien (avant art Nouveau 1870)		
9	Guéridon perroquet au plateau rond cuvette reposant sur un fût tourné, piétement rond sur trois pieds boules, acajou, XIXème	80	100
101	Semainier XIXe, noyer, plateau bois, pieds cambrés, haut 154cm larg 80cm prof 43cm	500	600
102	Table ronde Louis Philippe à 6 pieds, plateau à abattants, piétement ronds de tringle sur roulettes, une allonge en noyer massif, XIXe, diam 130cm	500	600
103	Série de quatre fauteuils d'époque Restauration, dossier droit, pieds sabre, garniture de velours, acajou et placage d'acajou, début XIXe, bon état	1000	1200
104	GET LEG : Table pliante rectangulaire à deux abattants, pieds parapluie, acajou, XIXe	280	320
133	Commode Louis XIV dite Parisienne, elle s'ouvre par quatre tiroirs sur trois rangs, ornements de bronze, côtés panneautés, noyer, XVIIIe (petites restaurations anciennes, pieds restaurés) dim 126 x 58 cm haut 78cm	1100	1200
135	Somno époque Empire, plateau marbre noir (fendu) à une porte, monté sur plinthe et roulettes, placage d'acajou, Début XIXe, diam 40cm haut 74cm	380	400
136	Table Guéridon, pied central acajou et quadripode, plateau à bandeau, XIXe, long 140cm largeur 15cm (avec trois allonges)	450	500
137	6 chaises époque Directoire, à dossier à bandeau et médaillon à décor de panier fleuri, merisier, époque XIXe (bon état)	700	900
			
138	Petite vitrine au plateau marbre blanc avec galerie de laiton, un tiroir, une porte vitrée et une porte pleine, style Louis XVI, acajou sur bâti de chêne, fin XIXe, larg 42.5cm prof 33.5cm haut 112cm	550	600
140	Table coiffeuse époque Restauration, à un abattant et un tiroir en façade, reposant sur quatre pieds console à chutes de bronze réunis par une entrejambe en X, placage d'acajou, XIXe, 66x46cm haut 76cm	400	450
141	Table d'appoint Napoléon III à un tiroir sous plateau à galerie de laiton, deux tablettes d'entrejambe, pied cambrés, marqueterie de ronce et loupe et palissandre, fin XIXe début XXe (accidents)	50	60
144	Commode façade arbalète s'ouvrant par cinq tiroirs, sur trois rangs, montants arrondis et moulurés, sur des pieds à enroulement, en noyer, époque XVIIIème, avec entrée de serrure et prise de main en fer forgé. H: 86cm Plateau: 133X69cm	2200	2400
145	Trumeau miroir en bois stucé doré XXe à une scène de vendanges en Huile sur toile, Ecole française XVIIIe hauteur 165cm Larg 83cm	400	450
149	Commode XVIIIème de port, à trois tiroirs bombés, poignées et entrées de serrure d'époque en fer forgé, pieds réantés, mélange de bois, haut 92cm larg 116cm prof 65cm	1100	1200

150	Table de milieu Napoléon III, plateau rectangulaire arrondi incrusté de filets de laiton, au décor central en marqueterie de laiton, d'ivoire et de nacre en décor de bouquet fleuri et d'oiseaux, un tiroir en ceinture, quatre pieds fuseau cannelés réunis par une entretoise, placage de bois noirci époque Napoléon III, dim 131x72cm, haut 75cm	350	400
154	Commode galbée Régence à cinq tiroirs sur trois rangs, à décor de marqueterie de bois de rose, d'amarante, montants à cannelures incrustées de laiton, cotés marquetés, entrées de serrures, poignées et prises en bronze doré à décor rocaille, XVIIIe, plateau marbre veiné rapporté, (p : 63cm, l : 126cm, h : 85.5cm)	1800	1900
159	Petit bureau de pente d'enfant Louis XV XVIIIe , s'ouvrant par un abattant et trois tiroirs en façade, pieds cambrés à sabot, marqueterie de bois de rose et palissandre toutes faces , haut 88cm Larg 56.5cm prof 41cm	800	900
160	Petit écritoire Davenport à façade galbée à un abattant découvrant deux tiroirs, pieds console cambrés, à 5 tiroirs sur le côté droit et quatre tiroirs trompe l'œil sur le côté gauche, loupe et bois de pays, XIXe, dim haut 80cm, larg 54cm, prof 54cm	500	600
161	Commode Louis XVI à 3 rangs et 5 tiroirs, montants à cannelures et grattoirs, pieds fuseaux, dessus marbre noir veiné blanc, acajou, fin XVIIIeme début XIXeme, Long: 127cm Prof : 58cm Haut : 90cm	1000	1100
171	Vitrine droite Napoléon III, à façade à deux portes aux deux tiers vitrées, en partie basse à décor en marqueterie de bouquet au nœud, bandeau à décor en marqueterie de guirlandes de fleurs, bronze et chutes de bronze doré, plateau marbre griotte à bec de corbin, Style Transition Napoléon III, palissandre et bois de rose, haut 155cm env larg 95cm env	750	800
174	Table ronde piétement central quadripode, plateau à bandeau, noyer massif, diam 120cm	180	200
175	Série de 4 chaises époque Restauration à pieds cuisse de grenouille, richement sculptés de palmettes coquilles et aux pieds arrière cambrés, assise capitonnée, dossier incurvé, acajou de Cuba, début XIXe	400	450
177	Buffet deux corps Régence de la région de Maubeuge, en partie haute à deux portes moulurées de deux panneaux, corniche chapeau de gendarme, en partie basse à deux portes moulurées, cotés à pans coupés à décor floral, chêne, époque Régence XVIIIe	1500	1800
178	1 chaise bois canné style Régence entretoise en X	60	80
179	Secrétaire droit Louis XVI : ouvrant par un abattant et 4 tiroirs, marqueterie à décor de filets de bois de couleur, plateau marbre blanc restauré, XVIIIe, probablement travail du Sud de la France, larg 78cm prof 34cm haut 131cm	1000	1100
185	Table de milieu Napoléon III faisant coiffeuse, plateau en marqueterie dans l'état ; Elle s'ouvre par un abattant découvrant une niche, un titot en ceinture, 4 pieds cannelé, entretoise en "X" surmontée d'une toupie, garniture de laiton, fin XIXe, dimension 69cmx40cm	60	80


187	Table rognon d'appoint, plateau marbre griotte à galerie de laiton ajouré, tablette d'entrejambe à galerie, piétement lyre, merisier et bois de rose, fin XIXe début XXe, hauteur 73cm largeur 61cm	120	140
188	Paire de fauteuils Louis XVI, dossier à médaillon, à très large assise, accotoirs à enroulement, pieds cannelés, hêtre, XVIIIe	700	800
189	Petite table à écrire , plateau à cuir, pieds tournés à godrons, Louis Philippe, acajou, XIXe dim 75xmm x 48cm haut 72cm	180	200
190	Suisse : Bureau cylindre à décor de marqueterie aux attributs de musique se composant d'un cylindre ouvrant sur six tiroirs sur deux rangs, plateau cuir et deux grands tiroirs en façade, pied fuseau, marqueterie en bois de cube et géométrique longueur 107 profondeur 49 hauteur 115 époque XVIIIème	2000	2200
191	Belle commode Louis XVI, plateau en marbre gris, façade arbalète à 4 tiroirs marquetés, montants arrondis et cotés marquetés, pieds galbés, entrées poignées et sabot en bronze doré, riche marqueterie de bois de rose, palissandre, ébène, fin XVIIIe début XIXe, dim 127x55cm haut 102cm	800	900
194	Important miroir trumeau Louis XVI rechampi, à décor en ronde bosse de dorure et de blanc, bois stucké, H: 213cm Larg: 140cm environ	800	900
197	Armoire Louis XV à deux portes aux panneaux chantournés vitrés, traverse supérieure à décor de feuilles de chêne et de glands, traverse inférieure à décor de feuilles de laurier, pieds coquille, chêne, époque XVIIIe, haut 221cm larg 180cm (intérieur rechampi bleu d'origine)	450	500
198	Casier à musique Napoléon III, acajou tourné, XIXe dim 44x37cm haut 47cm	140	160
200	Fauteuil à bras avec revêtement vert, bois naturel, datant de la fin 19ème, début 20ème .	50	60
201	Miroir d'applique style Louis XV, fronton rocaille à jetés de fleurs, bois et stuc doré, haut 143cm larg 95cm	500	550
202	Commode Louis XV, à trois tiroirs à léger mouvement arbalète, traverse inférieure moulurée, pieds coquille, noyer, XVIIIeme, dim prof 58cm larg 130cm	1400	1500
206	Un scriban s'ouvrant par trois tiroirs légèrement cintrés et un abattant découvrant des tiroirs, chêne, de style Louis XVI, travail de l'Est, accidents sur un tiroir	450	550
208	Enfilade Louis XVI, à trois portes et trois tiroirs, montants d'angle à pans coupés et tous montants cannelés, placage de citronnier et filets d'acajou sur bâti chêne, 6 pieds fuseaux à sabot laiton, plateau de marbre brèche gris et blanc, époque XVIIIe, larg 201cm prof 54cm	2400	2500
214	Petit guéridon ovale à deux plateaux, plateau à marqueterie de rayure en deux tons d'acajou, galerie de laiton, un tiroir en ceinture, style Louis XVI, Napoléon III, XIXe, larg 61cm prof 45cm haut 72cm	300	350
216	Salon de style Louis XV : à 1 canapé, 2 fauteuils et 4 chaises, style Louis XV, noyer, Fin XIXe	400	500

217	Une table guéridon Restauration , piétement tripode à pieds griffes en noyer et placage de noyer (roulettes à refixer), plateau marbre gris à gorge,diam 82cm, haut 72cm	450	500
219	Petit lustre laiton doré, à décor de feuilles en bronze doré et de fleurs en verre opalin blanc, à 6 branches de lumières, haut 53cm diam 40cm	300	400
221	Lustre à 6 lumières, à décor de feuilles de lierre, riche fût central en verre à facette, ornementé de pendeloques stylisées de grappes, en bronze doré, époque Napoléon III, haut 80cm 57x37cm	600	800
244	Table établi de joaillier en quatre postes de travail, 8 tiroirs en ceinture, bois de pays, XIXe (meuble de métier)	40	60
246	Armoire à fusils Louis XIV : elle s'ouvre par deux portes et un tiroir en façade, et deux portes latérales, tous moulurés de trois panneaux à décor de pointes de diamants et de fleurs, repose sur un caisson à pieds galette, corniche droite sculptée d'oves et de dés, chêne et noyer, XVIIIeme haut 243cm, larg 190cm prof 65cm	1400	1500
247	Une commode Louis XVI à 3 rangs de tiroirs, en noyer massif, fin XVIIIème début XIXème, 138cm X 65CM, hauteur 102cm	800	900
252	Une paire de chaise, pieds cannés, dossier sculpté, noyer, style Louis XVI début XXe	15	20
254	Paire de fauteuils club à large accoudoirs et dossier arrondi en cuir marron clouté, pieds en bois, ancien (refait)	300	400
255	Commode style Louis XVI, sauteuse à trois tiroirs sur deux rangs, plateau marbre brèche, marqueterie de bois de roses et de palissandre, importantes poignées d'époque en bronze à décor de tête à l'antique en médaillon, pieds droits à sabot bronze, XVIIIe (Italie ?), dim haut 85cm larg 126cm prof 55cm (dans son jus quelques manque de marqueterie)	1100	1200
259	Grand trumeau de boiserie XIXe , bois et stuc doré, à une huile sur toile à scène d'un retour de pêche (dim toile 74cm x 108cm) surmontant un miroir, hauteur totale 165cm largeur totale 81cm	450	500
260	MULLER FRERES LUNEVILLE : vasque en verre moulé pressé jaune et rose, à décor floral, cerclée laiton avec cache plafonnier et cordage d'origine (porte un monogramme HLV stylisé diam 45cm	350	400
264	Lustre à quatre branches de lumières monture bronze à trois branches surmontées de gargouilles, tulipes en verre, Napoléon III, haut 40cm diam 54cm	250	280
268	Armoire de mariage Normande de style Louis XV à deux portes à panneau mouluré vitré en partie haute, à décor de paniers fleuris en fronton et en médaillon, pieds à enroulement, chêne, XIXe, hauteur 226cm largeur 150cm	600	700
269	Petite encoignure vitrine hollandaise, une porte droite vitrée, plateau et coté biseauté à décor de fleurs et d'oiseaux en marqueterie d'acajou et de bois clair, fin XVIIIe début XIXe, rayon 61cm, hauteur 90cm	750	800



270	Bureau de pente époque Empire, à un abattant découvrant 4 tiroirs et deux niches, surmonté d'un caisson à deux tiroirs, ceinture à trois tiroirs sur deux rangs, piétement à colonnes détachées, noyer, époque Empire début XIXe, largeur 107, profondeur 70cm, hauteur 113cm	500	550
271	Chevet Empire façade à 2 colonnes détachées et ornement de laiton à un tiroir sous plateau, une niche porte rideau et une porte (une restauration ancienne), plateau marbre noir (restauration ancienne), plaqués toutes faces, acajou, début XIXeme, Larg : 38cm Prof : 32cm Haut : 81cm	320	350
272	Important miroir à parecloses en bois et stuc redoré, style Lois XV, époque Napoléon III, miroir central biseauté, haut 152cm larg 102cm	550	600
273	Miroir d'applique, bois et stuc doré à décor perlé fronton à double arche agrémenté d'une coquille et branchage, fin XIXeme, hauteur 153cm largeur 98cm	550	600
276	Une commode sauteuse style Louis XVI, façade à ressaut deux tiroirs sans traverse décor de marqueterie aux attributs de musique, plateau marbre brèche, marqueterie, (quelques accidents de marqueterie, manque un sabot)	60	80
299	Miroir d'applique rocaile style Louis XV, bois et stuc doré à fronton coquille (belle dorure), miroir biseauté, hauteur 143cm, largeur 88cm, fin XIXeme	450	500
301	Un secrétaire droit style Louis Philippe, à un tiroir en doucine sous plateau dessus marbre, un abattant découvrant 6 tiroirs et deux tiroirs secret, une niche, deux portes en partie inférieure découvrant un tiroir, fin XIXe, placage d'acajou (à restaurer)	60	80
303	Commode de style Louis XVI, à trois rangs et cinq tiroirs, pieds et montants arrondis cannelés fuselés, plateau de marbre brèche, merisier et placage de merisier, marque de fabricant R TROTEL au fer, dim 130x62cm haut 87cm, XXe	350	400
304	R.Lacroix.bureau cylindre Louis XVI .Il s'ouvre par 4 tiroirs sous plateau muni d'un abattant découvrant 3 faux tiroirs sur plateau écritoire coulissant, et 3 tiroirs avec 3 niches interieures, l'ensemble est surmonté de 3 tiroirs agrémentés d'une galerie de laiton ajouré. dos brut arrondi, tapis cuir noir postérieur, ornements poignées et entrées de serrures en bronze doré, pieds gaines. Bureau cylindre dit de boiserie, époque Louis XVI, acajou et placage d'acajou satiné, XVIII ème siècle. Portant estampille" R. Lacroix. JME". Restaurations anciennes. Dimension 145x70 hauteur 121.5cm	6500	7000
305	Miroir à parecloses style Louis XV en bois redoré, à décor de feuilles de vigne et de fleurs, fronton aux attributs champêtre, XIXe haut 74cm larg 40cm	350	380
309	Armoire Louis XIV à deux portes, sur caisson à un tiroir, importante corniche moulurée, pieds galettes, merisier, serrures, ferrures et entrées d'époque, XVIIIe, hauteur 260cm larg 200cm	1200	1400
310	Petite armoire Restauration, à deux portes et doucine, noyer et placage de noyer, début XIXe, hauteur 195cm largeur 113cm	200	250
313	paire de fauteuils style Louis XIV, os de mouton, garniture tissu, bois de pays	30	40

315	Petite encoignure, plateau marbre griotte, deux portes, montants à cannelures avec ornements de baguettes en laiton doré, acajou, style Louis XVI XXe, dim. rayon 44.5cm haut 100cm	250	300
331	Miroir ovale biseauté, dans encadrement de style rocaille en bois et stuc redoré, haut 104cm larg 62cm	220	250
340	Petite table demi lune faisant table ronde , noyer, fin XIXe, diamètre 100cm	60	80
341	Petite commode sauteuse d'appoint à 3 tiroirs marquetés, aux montants ornés de chutes de bronze, pieds légèrement cambrés, plateau marbre blanc à galerie ajourée, style transition, fin XIXeme début XXeme. Larg: 60cm Prof: 35cm Haut: 77cm	350	400
343	Fauteuil cabriolet de style Louis XV, garniture à décor de verdure, hêtre mouluré patiné, fin XIXe début XXe	160	180
344	Petite armoire Louis XIV à deux portes moulurées, cotés panneautés, noyer, XVIIIeme, serrures et fiches d'origine, hauteur 202cm largeur 157cm	400	500
345	Guéridon rond Charles X tripode sur fût à pans coupés, plateau rond basculant à décor de marqueterie de fleurs en bois clair sur fond palissandre et acajou, diam 80cm haut 70cm	400	450
347	Table à écrire Epoque Restauration, un tiroir en ceinture, pieds gaine carrés, sabots de laiton, noyer, XIXeme, dim 87.5cm x 59cm	180	220
348	Chaise époque Directoire dossier à lyre, assise capitonnée, pieds griffe, merisier, XIXe	80	100
349	Table bouillote style Louis XVI à un plateau de marbre blanc veiné gris entouré d'une galerie de laiton ajourée, reposant sur une ceinture à 2 tiroirs et 2 tablettes, 4 pieds cannelés, diam : 65cm H: 73cm . Style LXVI XIXeme	400	450
350	Paire de Bergères Style Empire, modèle au dauphin, capitonnage velours moutarde, acajou	450	500
352	Petite table carrée, à quatre pieds fuseaux, un tiroir en ceinture, une tablette en entretoise, noyer, XIXe, dim 43cmx 51cm hauteur 73cm	140	180
356	Buffet vaisselier Louis XV XIXe, en partie basse à deux portes et deux tiroirs moulurés, au bandeau à décor d'urne stylisée fleurie, pieds à enroulement, surmonté d'un vaisselier à trois rangs, bois de pays, haut 213cm larg 155cm prof 66cm	100	150
357	Un miroir bois stucké doré style Louis XV, XXe, dimension 90 cm x 121cm	60	80
359	Miroir d'applique Louis XV provençal à pareclose, bois doré d'origine à décor de bouquets et de branchages d'olivier, XVIIIe fonçure en pin d'origine, dim 93x55cm	650	700
365	Table ronde à abattant en bois fruitier fin XIX ème	80	100
366	Quatre chaises Restauration dossier à barrettes, pieds cuisse de grenouille, assise capitonnée velours amande, noyer, XIXeme	300	350
370	Petite table à écrire Louis XVI, à un tiroir en ceinture, pieds ronds, noyer fin XVIIIe début XIXe, 48x75cm	220	250
380	Etagère murale d'angle en acajou ajouré, trois plateaux, Napoléon III, hauteur 76cm	40	60

384	Petit bureau rognon (anciennement coiffeuse) origine anglaise fin XIXe début XXe , à cinq tiroirs sous plateau, marqueterie de bois de citronnier, avec son fauteuil corbeille canné, citronnier et placage de citronnier, 109x63cm haut 76cm	800	900
385	Banc coffre Style Henri II, chêne sculpté, XIXe, haut 105cm larg 161cm prof 50cm	200	220
386	Bibliothèque deux corps, en partie basse à deux portes, en partie haute surmontée d'étagères, époque Louis Philippe XIXe, noyer, haut 242cm 145cmx54cm	600	650
390	Buffet deux corps diminutif Louis XIV, quatre portes et deux tiroirs panneautés, corniche chapiteau avec statuette, pieds boule, noyer, XVIIIe, (restaurations) 134x53cm haut 210cm	1200	1400
391	Buffet deux corps scriban, en partie haute à deux portes vitrées, en partie basse à abattant et deux portes, noyer, fin XVIIIe début XIXe, haut 217cm larg 115cm prof 66cm (les panneaux moulurés d'origine des portes hautes ont été conservés et seront vendus avec le meuble)	700	800
392	Paire de fauteuils Henri II, dossier droit, montants torsadés et à décor de têtes de lion, entretoise en H, garniture tissu, fin XIXe, chêne	160	180
396	Petite table à écrire Restauration, à un tiroir en ceinture, plateau recouvert d'un cuir vert, pieds droits rétrécis à sabot de laiton doré, noyer, dim 79cm x 59cm, XIXe	300	400
397	Fauteuil Restauration capitonnage soie rose, noyer , XIXe	120	140
402	Fauteuil capitonné, acajou, XIXe	180	200
403	Guéridon rond XIXe fût central sur piétement tripode, noyer, diam 72cm	150	200
405	Guéridon Restauration, au fut central à pans coupés, trois pieds pâtes de lion, plateau marbre blanc à gorge, acajou et d'acajou, XIXe époque Restauration, diam 100cm haut 69cm	600	650
Mobilier moderne, contemporain et Design			
199	Table rectangulaire à deux tiroirs en bouts, piétement Louis Philippe, merisier début XXe, dimension 77cm x 126cm	40	60
230	Table coiffeuse d'appoint 1900, à décor de marqueterie de roses et de feuilles, pieds à cannelures, plateau d'entrejambe	60	80
242	Petit guéridon style Louis XVI, rond, marqueté, à un tiroir en ceinture, plateau à décor d'une ronde de fleurs, quatre pieds fuseau t entretoise, sabots laiton, dim 60cm	250	280
253	Guéridon rond plateau noyer reposant sur un fût tripode tourné, fin XIXe, diam 98cm	60	80
263	Lustre années 40 à 5 bras de lumières, surmonté d'un abat-jour en carton perforé, monture en métal patiné vert et doré, haut 58cm diam 64cm	220	250
			
274	Buffet bas à deux portes et un tiroir, merisier, début XXe	60	80
302	GUARICHE PIERRE : Important salon modèle G 10 composé d'un canapé formant lit dépliant (long 215cm) et d'une paire de fauteuils, garniture tissu chiné beige, piétement métal noir	2500	3000

312	Paire de fauteuils années 40, capitonnage de velours rouille, parfait état	350	380
351	Paire de fauteuils bridge milieu XXe, chêne patiné et velours vert	150	180
353	STEINER : 6 chaises années 50, hêtre recourbé, assise skaï, ornées de bagues métal	400	450
360	Petite console et trumeau style Louis XV, bois doré, trumeau à décor d'une impression de scène champêtre, haut console 86cm larg console 45cm, trumeau haut 153cm x 43cm	400	450
363	Commode Style Louis XVI, à trois rangs et cinq tiroirs sans entretoises, ressaut central, plateau marbre de Sienna à gorge, marqueterie à filets et bois de placage, dim. 101x53cm	350	400
387	4 chaises dans le goût de KNOLL à coque noire, piétement quadripode sur fût en fonte d'aluminium, coussins d'origine	400	450
388	BO CONCEPT : grand fauteuil coque capitonnée à oreille, capitonnage tissu gris, reposant un piétement central à 5 pieds	0	0
389	Maison BAUMANN Paravent modulable en lamelles de pin. Années 1950 long 250cm env haut 180cm	350	400
394	Table italienne style Renaissance, à deux montants de pieds colonne entourée de console en forme de palmettes et reposant sur une traverse et se terminant par de pieds griffes, plateau rectangulaire sur ceinture à bandeau sculpté, noyer, travail ancien remanié au XVIIIe, dim 110cmx72cm haut 79cm	800	850
400	Fauteuil Voltaire en merisier garniture fleurie	60	80
401	Bureau à la partie basse ministre à trois tiroirs et deux portes, au plateau se dépliant, en partie haute à portes vitrées, six tiroirs et une niche, muni de panneaux moulurés, début XXe, bois de pays, larg 134cm prof 52cm haut 191cm	100	150
Objets d'art et de décoration (avant 1890)			
107	Miroir d'applique en bois doré à décors de rubans et de fleurs et au fronton au ruban sur fond vert, fin XVIIIème début XIXe, redoré au XIXe (67x120cm)	800	900
130	Important miroir biseauté ovale dans un encadrement en bois et stuc doré rectangulaire, à décor de rinceaux, de feuilles, de guirlandes fleuries en chutes et de rubans, fronton à décor d'une corbeille fleurie et rubans, feuilles de vignes et attributs du jardin, style Louis XVI, fin XIXe début XXème haut 155cm larg 90cm	800	900
157	Miroir d'applique à pareclozes biseauté en stuc doré, ornementé d'un fronton aux cornes d'abondance. Napoléon III, dorure d'époque. 130X95cm.	900	950
180	Paire de grands flambeaux en bronze ciselé et doré à décor rocaille dans le goût de Meissonnier, style Louis XV, H: 28cm (anciennement percés à l'électricité et rebouchés)	1200	1400
196	Lustre à 6 branches de lumières et trois lampes intérieures, monture laiton patiné, pampilles en forme de gouttes, haut 80cm diam 50cm	500	550




204	Cave à liqueur Napoléon III, placage de ronce de thuya et bois de rose, façade et dessus ouvrant à vitrines biseautées, intérieur en palissandre, monture en métal doré, verrerie postérieure complète, dim 34cm x 26cm haut 28cm	220	250
207	Important miroir de style LXVI en bois rechampi et doré à décor de guirlandes de lauriers, glace biseautée, fin XIXème début XXème, bel état de dorure d'origine. Haut : 204cm Larg : 138cm	900	100
218	Lampe bouillote à deux bras de lumières en forme de cygne ailés, abat-jour en tôle peinte, début XXème, hauteur 52cm	300	350
220	Petit lustre cage à pampilles à 6 branches de lumières, diam 50cm haut 70cm	350	400
222	Petit lustre à 6 branches de lumières et pampilles sur monture bronze, fin XIXe début XXe, haut 70cm diam 50cm	350	400
231	Baromètre sur châssis acajou et placage d'acajou colonne, à mercure portant marque "CANCARY", XIXe, haut 100cm (manques)	60	80
232	Baromètre thermomètre sur châssis acajou et placage d'acajou en forme de lyre, thermomètre à mercure portant marque "thermomètre selon Réaumur", XIXe, haut 100cm	160	180
249	Grand miroir d'applique de style Louis XV, fronton à décor de coquille et branchages fleuris, Stuc doré ajouré, XIXe , dim 162 x 111cm	700	800
250	Psychée décoratif, ancien miroir transformé en objet décoratif à panneau peint de fleurs des champs, noyer début XXe dim 60cm x 84cm	120	140
261	Lustre à une vasque en albâtre équipée de lumières intérieures, monture en bronze à trois branches de lumières extérieurs, haut 65cm diam 63cm	160	180
262	Petit Lustre de style Louis XVI, XIXème Napoléon III, à 6 branches de lumières, à décor de bouquet de roses et de rubans, bronze patiné, haut 66cm, diam 35cm	400	500
265	Important lustre cage à 6 lumières et pampilles et girandoles, bronze, début XXème Haut 70cm diam 60cm	600	700
292	Boite à gants Napoléon III en loupe de thuya et médaillon de marqueterie de laiton, capitonnage intérieur d'origine, long 33cm larg 11cm haut 9cm	130	150
293	Boite à gants Napoléon III en loupe de thuya et médaillon de marqueterie de laiton et ivoire, capitonnage intérieur d'origine, long 32.5cm larg 11cm haut 7.5cm	140	150
307	Miroir en bois et stuc doré, fronton à décor chantourné, encadrement à décor de fleurs, fin XIXème début XXème, Larg : 83cm, Hauteur: 116cm	250	280
311	Miroir 1940, ovale, en verre gravé, hauteur 90cm, largeur 40cm, usures	180	200
316	Petit miroir à parecloses de style Louis XIV, laiton repoussé, fronton à décor de panier fleuri et lambrequins, époque Napoléon III, haut 62cm larg 35cm	120	140
320	Lustre style restauration en bronze doré et peint à 5 lumières à décor de cornes d'abondance et de têtes, Epoque Napoléon III. H:50cm Diam : 45cm	500	550

328	Paire d'appliques style Napoléon III, bronze, à deux branches de lumières, coupelles et pampilles en verre, fin XIXe début XXe, haut 30cm, larg 28cm	80	90
339	Encadrement XIXe en bois et stuc doré ovale, avec son châssis à clés d'origine et agrémenté d'un miroir postérieur, feuillure 61cm x 50cm dimension totale 88cm x 77cm	350	450
346	Lampe bouillotte de style Empire, à trois branches de lumières tête de cygne, laiton doré, abat-jour métal, haut 65cm daim 33cm	160	180
362	Un miroir d'applique provençal en bois doré à motif de rinceaux, fleurs et coquilles. XVIIIème, (67 X108cm)	800	850
368	Coupe suspension en albâtre, monture en laiton, diam 40cm	120	140
378	Encadrement ovale en bois et stuc doré, décor au ruban fleuri, haut 61cm larg 40cm	50	60
379	Paire de vases médicis, fonte de jardin brute, fin XIXe début XXe, haut 43cm diam 32cm	180	200
382	Limoges Charles AHRENFELDT : service de table en porcelaine blanche à liserets bleu de France et or, comprenant 36 assiettes plates, 12 assiettes creuses, 11 assiettes à dessert, 5 plats, 2 soupières, un saladier, 3 coupe-montées, une verseuse, une saucière et 2 ramequins	180	200
398	2 Colonnes en bois (lattes de pin) recouverte d'une toile enduite, décor de frise dorée, 1900	250	300
404	Miroir ovale à glace biseauté, entourage en bois et stuc doré, fronton à décor de roses, XXe, dim 76cm x 47cm	180	200
Objets de vitrine - Verreries - Flacons - Sulfures			
27	Coffret à parfums : boîte quadriobée en marqueterie contenant 4 flacons en verre avec bouchons boule dorée, début XXe	40	50
31	Centre de table dans le goût de Lalique, en cristal, comprenant 6 pièces formant ovale long totale 50cm, larg totale 30cm	60	80
40	DAUM FRANCE : vase à col évasé à décor de vagues, cristal signé, hauteur 21cm diam 19cm	40	50
41	BACCARAT : drageoir trois pièces en cristal sur sa coupe de présentation, hauteur 17cm diam 18cm	30	40
42	BACCARAT : petit vase Médicis, reproduction du musée de la cristallerie de Baccarat 1821-1840, hauteur 18cm	20	30
46	LALIQUE FRANCE : 11 coupes à champagne en cristal marqué Lalique France, base pied torsadé	100	120
47	DAUM FRANCE : paire de salerons dans leur boîte d'origine et une petite coupe, cristal signé	20	30
48	CRISTAL SAINT LOUIS FRANCE : paire de bougeoirs de table en cristal signé haut 7.5cm	20	30
49	Brûle-parfum en cristal bleu et blanc, taillé, dans le goût de Bohème, couvercle ajouré diffuseur en métal, haut 12cm diam 14cm	20	30
50	DAUM FRANCE : importante coupe à fruits en cristal, signée sur le côté de sa base, long 61cm haut 16cm	30	40
51	LALIQUE FRANCE : bague à décor de poisson dans sa boîte d'origine, signé sous la coupe, haut 9cm, diam 9cm	20	30
52	LALIQUE FRANCE : bague à décor de moineau, signé sous la coupe, haut 5.5cm diam 9cm	20	30

53	LALIQUE FRANCE : bguier à décor de coq de bruyère, signé sous la coupe, haut 10.5cm diam 9.5cm	20	30
54	LALIQUE FRANCE : vase pique pique fleurs à décor d'un couple d'oiseaux enlacés, avec son intérieur pique-fleurs, signé sous la base, haut 21cm	40	50
55	LALIQUE FRANCE : cygne en cristal signé sur la base haut 4.5cm	10	20
56	LALIQUE FRANCE (dans le goût de) : deux moineaux, l'un picorant, et l'autre au bec sous son aile, deux sujets en cristal, haut 8.5cm et 9.5cm	20	30
57	LALIQUE FRANCE : Moineau tête levé, sujet en cristal signé sous la base, haut 8.2cm	15	20
58	LALIQUE FRANCE : Moineau tête levé, sujet en cristal signé sous la base, haut 8.2cm	15	20
59	DAUM FRANCE : paire d'oiseaux stylisés, sujets en cristal signés sous la base, haut 21.5cm et 14.5cm	30	40
60	SAINT LOUIS FRANCE : "tête de rapace" cristal signe sur le revers Cristal Saint Louis France, haut 9.5cm larg 9.5cm	120	150
61	LALIQUE : couple de danseuse signée LALIQUE FRANCE, verre moulé, haut 25.5cm	400	450
62	DAUM FRANCE : "pélican" signé DAUM FRANCE haut 9cm long 9cm	100	120
63	BACCARAT FRANCE : "tête de cheval" cristal haut 12cm larg 14.5cm, signé au revers avec pastille à la carafe et au verre	150	180
64	LALIQUE FRANCE : "Ecureuil" verre moulé pressé haut 11cm larg 5.5cm signé sur la base	100	120
65	LALIQUE FRANCE : coupe vide poche ovale en cristal taillé, signée sous la base, long 18cm larg 13.5cm haut 7cm	40	50
66	BACCARAT FRANCE : partie de service de table et à apéritif comprenant 59 pièces en cristal taillé dont : un seau à glace signé , des verres droits taillés, dont 8 verres à orangeade signés, 6 verres à whisky signés, 8 verres à porto signés, 11 verres à eau non signés, 12 verres à vin non signés, 11 verres à liqueur non signés, et deux autres verres de taille intermédiaires non signés	100	120
67	10 verres à pied à liqueur en cristal taillé à facettes droites, haut 13.2cm	40	50
76	Lot de verrerie comprenant : un vase évasé en cristal taillé (haut 25cm diam 16cm), un saladier en cristal taillé (diam 17cm), une boîte ronde en cristal taillée (diam 10cm) et 4 dessous de bouteilles en verre moulé pressé (diam 12.5cm)	30	40
77	Lot d'art de la table comprenant un saladier en cristal taillé festonné de métal et une cuillère de service dans un écrin, un petit vase en verre taillé, et une pince à sucre Art Déco dans son écrin	20	30
79	DAUM FRANCE : 12 porte-couteaux en cristal; on y joint 12 autres porte-couteaux et un écrin de salerons au cygne en porcelaine d'art de Limoges	20	30





80	Lot comprenant une bonbonnière en porcelaine blanche et dorure de Limoges, une petite verseuse en porcelaine blanche à décor de chinois marquée DF (accident), un soulier décoratif en bois sculpté, un réveil de voyage des années 40/50, une boîte publicitaire "ANAQUITINE" en métal, piques à cocktail en forme de femme nue	10	15
81	beurrier et couteau à beurre, et 6 poques à profil de femme africaine, le tout en écaille naturelle	20	30
89	Etui plat en nacre époque Napoléon III, dim 10.2x8x0.8 cm	100	120
115	SCHNEIDER : Importante coupe plate à décor bicolore en spirale bleu et orange, signé au revers, diam 39cm	500	600
195	Lustre à 8 lumières, monture laiton doré, avec pendeloques, XXème. H: 60cm environ	250	280
211	Baccarat: paire de girandoles de table, monture en bronze, portant 4 lumières, pampilles et coupelles en cristal (coupelles signées Baccarat), électrifiées, H: 48.5cm Diam : 35cm environ	550	600
223	Trois flacons à parfums, bouchons verre et métal argenté, pans coupés, haut 14cm	40	50
226	Guerlain : flacon modèle Empire, rare flacon en verre à 10 pans, décoré à l'or, bouchon disque décoré à l'or, titré sous la base en relief ""Guerlain Paris"", étiquette sous la base du flacon titrée ""Guerlain après l'ondée"" Haut 10cm, début Xxe"	250	300
227	Lot comprenant deux briquets DUPONT, placage or ; avec un album porte-photos fin XIXe début XXe	30	40
229	Petite boîte de voyage en marqueterie de palissandre filet de laiton, ivoire, Napoléon III, elle s'ouvre et découvre deux flacons, petit nécessaire de couture à dé, ciseaux, porte aiguilles, porte bobines, dim larg 22cm prof 14cm haut 11cm	160	180
279	BACCARAT : paire de carafes à Cognac en cristal taillé, haut 26cm (porte macaron Baccarat à la carafe et les deux verres	220	250
280	Important vase Medicis en verre taillé à facettes, col aplati, haut 30cm diam 25cm	120	150
281	Vase à sangsues en verre, XIXe, haut 31cm diam 23cm	80	100
282	Deux vases rouleaux bleus à décor floral émaillé hauteur 26.5cm	80	100
284	Lot comprenant un drageoir en cristal à facettes (haut 19cm) et un vase en cristal (16cm)	80	100
285	Baccarat France : important seau à champagne en cristal rainuré muni de deux anses en bronze doré monogrammé H:23cm, diam: 20.5cm	180	200
287	LAB GOUPIL : 6 verres à pied en cristal taillé de couleur, haut 19cm	160	180
288	LEGRAS : paire de vases rouleau en verre de couleur et à décor émaillé de fleurs et de végétation, non signés, haut 27cm	180	200
289	LEGRAS paire de vases droits à décor peint de lacs, bateaux et verdure, non signés, hauteur 21cm diam 10cm	80	100
290	DAUM croix de Lorraine Nancy, vase rond oblongue au col évasé, verre opalin à décor perlé, haut 28cm	480	500


291	LE VERRE FRANCAIS : Petite coupe en verre doublé à jetés d'oxydes rouge et orange, sur piédouche, non signé, haut 10cm, diam 15cm	240	280
Orientalisme - Art du Moyen Orient et du bassin médit			
167	SUZULEM: "le repos à la palmeraie" HST encadrée, dim 56cm x 45cm	120	140
Pendules - Horloges - Montres			
142	Baromètre mural aneroïde par l'opticien Chartier à La Rochelle, bronze et métal, style Louis XVI, haut 59cm, XXe	60	80
172	Pendule borne Restauration à l'Astronomie : En bronze ciselé et doré symbolisant l'astronomie, elle est ornée d'une femme drapée à l'antique tenant un globe, et d'une lunette astronomique. Le cadran est signé : "Farault à Paris 24 rue du faubourg Saint Honoré" et est surmonté d'un vase et d'instruments de géométrie. Elle repose sur une base rectangulaire à décor de cornes d'abondance, de vases fleuris, de deux amours tenant un globe, de branchages de laurier et de palmettes.... Epoque Restauration. Haut: 40cm ; Larg: 28cm ; Prof:11 cm. (mouvement à fil avec son balancier, manque le timbre)	1350	1500
			
181	Pendule Napoléon III, à décor d'une femme à sa toilette au décor au chérubin et à un médaillon dans le goût de Sèvres, bronze doré, mouvement signé A Maurel à Bordeaux XIXe, haut 35cm larg 52cm	900	950
243	Mouvement de pendule comtoise "Louis Jaquine à St Etienne" avec balancier et poids XXe	30	40
258	Jean Bart : pendule borne en marbre noir décoration de bronze aux attributs de corsaire, surmontée d'un sujet représentant Jean Bart tenant un parchemin "Ordre du Roy forts ou faibles il faut les battre " en bronze patine médaille, mouvement au fil époque napoléon III, haut 51cm larg 28cm	450	600
275	Pendule borne en marbre noir, surmontée d'un sujet bronze, buste de femme coiffée au diadème, Napoléon III, fin XIXe, haut 33cm, base 35x17cm	150	180
278	Pendule style Louis XVI, mouvement Plachon à Paris, marbre blanc et bronze doré, haut 31cm larg 21cm	350	400
298	Petite garniture de cheminée de style LOUIS XVI, à 2 bougeoirs colonnes, à 1 pendule borne, à fronton d'une paire de colombes, marbre blanc, bronze d'applique. Hauteur pendule: 20cm (manque un bronze)	180	200
300	RAINGO frères : Pendule borne noire, surmonté d'un sujet chien en bronze, patine brune, mouvement au fil marqué Raingo frères à Paris à l'arrière, XIXeme, haut 44cm	400	420
308	Pendule comtoise droite d'époque XVIIIe, chêne, cadran émaillé avec fronton en laiton avec deux lions autour d'une couronne, ferrure en laiton, avec balancier lentille, poids et clés, haut 240cm	400	500

358	REY Ainé et Commun fabricant à Paris : Pendule Napoléon III, portique à 2 colonnes surmontées d'un mouvement rond et d'une urne à têtes de bélier, reposant sur une base à 5 pieds, ornée de 5 médaillons en biscuit à fond bleu, à décor d'amours et de fleurs, cadran émaillé à fond bleu à décor d'amours et de paniers fleuris, balancier tête de soleil, régule patiné doré sur socle bronze, XIXe, (signature à l'arrière du mouvement), haut 45cm larg 32cm	400	450
371	Carillon Napoléon III, bois noirci à décor de marqueterie de nacre, cadran à cartouches émaillés, époque Napoléon III, haut 64cm larg 50cm	180	200
393	Garniture de cheminée à une pendule cartel et 2 bougeoirs à 5 branches de lumières (au mouvement numéro 1795), en bronze et marbre, Louis XV, XIXème.	300	350
Photographies - Cinéma - Appareils photo			
19	Ensemble de huit photographies de portraits vendéens début XXe par H lemonnier, J Gaborit, A Doguet, C Rollin	20	30
203	Globe terrestre : ERDGLOBUS OTTO ERKT mappe-monde début XXe sur socle avec boussole, haut 62cm diam 35cm	300	350
Sculpture - Bronze - Plâtre - Pierre- Bois - Terre			
6	J . MARTEL : "joueur d'accordéon", sujet vendéen en terre cuite brute, signé en creux sur la base, hauteur 35cm largeur 18cm prof17.5cm	150	200
105	GARDET "Enfant au bras levé" sujet bronze patine médaille, signé sur la terrasse, cachet de fondeur Colin, Paris (restaurations) haut 66cm	1000	1200
108	Lebrun André Jean (1737-1811) : "jeune garçon au nœud", buste en terre cuite patinée XIXème, portant marque LE BRUN sur l'épaule droite. H:45cm	500	700
131	Paire de candélabres Napoléon III, au fût colonne en marbre blanc surmonté d'un amour tenant une branche fleurie en bronze patiné, cinq lumières, haut 47cm, XIXe, (petits accidents sur marbre)	600	700
139	Lampadaire en bronze doré et patine médaille, à riche et fin décor stylisé Louis XV, haut 180cm probablement un travail belge	800	900
151	Eugène Antoine Aizelin (1821-1902) : "Jeune Bergère" sujet bronze patine brune signé " E.Aizelin 1878 société des bronzes de Paris" sur socle d'origine, Hauteur de 72 cm	800	1000
152	LEMIRE : "amour" sujet en bronze à patine verte sur socle onyx, signé devant sur la terrasse, et marqué "modèle original au dos" haut 29cm	450	500
153	FROMENT MEURICE Jacques Carles François Marie, sculpteur (1864-1948) : "Jeune homme" buste en marbre, taille directe, signé sur le côté J Froment Meurice, haut 57cm base : 29x20cm	1400	1500
162	J SALMSON : candélabre à 5 branches et 6 lumières portées par une renommée drapée, bronze patine médaille sur base en marbre noir, haut 62cm	400	450
163	Hippolyte MOREAU : "Diane chasserresse" sculpture en bronze patiné, signée au dos et "696" , sur base ronde, haut 49cm (manque l'arc)	900	950

169	L A CARRIER-BELLEUSE : Cléopâtre, sujet en marbre blanc, XIXe (manque un bras), h : 62cm	700	900
193	"Grand-mère et enfant assis" : sculpture en albâtre, époque 1900, haut 43cm larg 37cm prof 25cm	350	400
205	ARISTIDE DE RANIERI : "la première cigarette" veilleuse en terre cuite patinée, signée au dos, haut 52cm	450	500
209	"Femme assise à la lecture" important sujet en albâtre, début XXe, long 55cm haut 46cm prof 33cm	600	650
210	Jean de Bologne (d'après) : "Hermès" et "La Renommée" sujets bronze patine médaille reposant sur un piedestal colonne en marbre et à décor de putti. H:57cm environ	1000	1100
212	"Torse à l'antique", bronze à patine verte, porte un cachet "MC" au dos, et un autre cachet à couronne au-dessous, hauteur 47cm	350	400
215	N.Coustou d'après Diane Chasseresse, bronze à patine brune, signé sur piédestal, hauteur 64 cm (salissure, patine à revoir)	1000	1500
256	RAPHAËLE : buste de jeune femme drapée en marbre blanc, haut 49cm	550	700
333	F CITTIN "Lola" buste 1900, plâtre peint haut 48cm	40	50
361	MATER DOLOROSA début XIXe : sujet en bois sculpté polychrome (chêne?) inscription sur le socle "quelle douleur égale lamienne" haut 81cm	1500	1700
369	Paire d'urnes Médicis en fonte peinte XIXe (un éclat au col) haut 37cm diam 28cm	220	240
383	ANDREY : Lion en bronze doré sur socle en pierre, signé sur la terrasse, hauteur 42cm long 55cm	300	320
399	SAINT PIERRE : importante statue peinte, anciennement polychrome, représentant Saint Pierre en pied avec robe drapée, clé, parchemin "pacce oves mea" yeux en sulfure, XIXe, haut 170 cm	450	500
Tableaux anciens (avant 1870)			
109	DELPHIN ENGOLRAS : "le troupeau" Huile sur toile, signée E en bas à gauche, dim 74x49cm, (restauration ancienne au dos)	1850	1950
111	GALETTI : "scène animée à l'étang" hsp SBG, datée 1854, encadrement bon stuccé d'origine, dim à vue 64x42cm	800	1200
112	A GAUBAULT : "Dragons à cheval" huile sur toile, signée en bas à droite, dans un cadre en bois stuccé doré, XIXe, dim à vue 32x40cm (accidents et manques)	800	900
113	J J CORNU (JEAN JEAN CORNU) "Le pêcheur de rivière" huile sur toile, signée en bas à gauche, datée 75 (1875), dans un cadre en bois stuccé d'origine, dim à vue 58x44cm	850	950
146	G BONNEMAISON: "Scène animée dans la forêt" Ecole française HST SBG, (deux restaurations anciennes) dans important encadrement en bois et stuc doré, dim tot 73cm x 57cm, dim toile 32 x 46cm	600	800
155	"En famille" huile sur toile non signée, école italienne XIXe, encadrée, dim 26cm x 34cm (une restauration)	120	140

165	FERDINAND WACHSMUTH (1802 - 1869 élève de Gros) : scène orientaliste et "bivouac " en Algérie, HST, signée en bas à gauche et datée 1831, (anciennes restaurations trois pièces au dos) dans un cadre en bois stucqué doré d'époque, dim toile 55.5cm x 46cm		1800	1900
168	"Bateau de pêche en Méditerranée" HSP, SBG non lisible , 33x41cm		350	380
170	Ecole anglaise XVIIIe : série de trois portraits de nobles en habits sur fond de boiserie à médaillon en trompe l'œil, Huile sur toile, non signées, dim 64x81cm		2800	3200
182	Ecole Hollandaise XVIIIe "Buveurs de vin" Huile sur panneau de chêne dim 27.5x22.5cm		400	450
183	"JUDITH ET HOLOPHERNE" Huile sur toile, école XVIIIe, non signée, manques, 25.5cm x 35cm		500	550
184	"Scène d'intérieur familiale" Huile sur toile fin XVIIIe début XIXe, non signée, encadrement Restauration à décor de palmettes en bois stucqué doré, dim 59cm x 73cm		1400	1500
234	"Le passage du gué" scène animée aux animaux, Huile sur toile, encadrée, inscription sur le châssis " la halte à la fontaine 1810" dans un encadrement d'époque Restauration à décor de palmettes en bois et stuc doré , dim 41cm x 33cm		700	750
306	ANNALY Mme : "Paysage d'automne au ruisseau" HST SBG datée 1886, Ecole bordelaise XIXe, dans un important encadrement XIXe en bois et stuc doré, dim toile 64cm x 91cm dim encadrement 93cm x120cm		1200	1300
329	LILIA BELTREMIEUX : "Vierge à l'enfant" Huile sur toile ovale signée et datée en bas à droite 27 mars 1874, encadrement bois stucqué doré. Peintre intime d'Eugène Fromentin dont une importante toile "la Mère de Sainte Eustèle" est exposée à la cathédrale Saint Louis de La Rochelle. dim 50 x 34cm		450	600
342	Ecole italienne XVIII e : "composition au bouquet de fleurs agrémenté d'un paysage", huile sur toile marouflée. XVIIIème. Dim: 1mX80cm, encadré, vernis jauni		1300	1500
355	"scène animée à la rivière" Ecole française début XIXe, huile sur métal, encadrement bois stucqué doré, dim à vue 23x18cm		400	450
364	Ecole italienne XIXe : "Jeune homme et tête de cheval" HST non signée (enfoncements) encadrement ancien Restauration bois et stuc redoré dim HST 55x46cm		500	550
395	"Scène de taverne" Huile sur toile marouflée dans le goût hollandais, important cadre style hollandais en bois patiné noir, dim à vue 68x51cm		600	650
Tableaux modernes et contemporains (de 1870 à)				
10	HENRI SIMON (1910-1987) : "petite fille au bonnet" huile sur fin carton pointé sur panneau, signée en haut à droite, dans son cadre d'origine, dim à vue 22cm x 27 cm		400	500
11	HENRI SIMON (1910-1987): "jeune homme songeur" huile sur carton, signée en bas à droite, dans son cadre d'origine, dim à vue 22cm x 27cm		400	500

12	R RAYMOND : "intérieur de cloître" huile sur contreplaqué, signée en bas à gauche, dans son cadre d'origine, dim à vue 38cm x 46cm . Robert Maurice RAYMOND est un peintre français du XXème siècle né à Paris. Elève de Joseph Castaing (1860 - 1918) et Emmanuel Fougerat (1869 - 1958), il exposa régulièrement au Salon des Artistes Français de Paris	100	150	
13	YVONNE CARRO (1895-1946) : "paire de bouquets de fleurs" deux huiles sur carton en paires, signées en bas à droite, dim à vue 14x18cm	60	80	
14	YVONNE CARRO (1895-1946) : "bouquets de fleurs" deux huiles sur toile, signées en bas à droite, encadrées, dim à vue 38x46cm et 41x32cm	60	80	
20	GABRIEL CHARLOPEAU (1889-1967) : "paysage du moulin neuf" huile sur toile 10F, signée en bas à droite, encadrée, dim 55x47cm	200	250	
22	MICHEL CHENILLEAU (1905-2002) : "barque dans le marais poitevin" huile sur isorel, signée en bas à droite, encadrée, dim à vue 26x22cm	40	50	
23	M VIAL 1954 : "barques échouées en bord de village" huile sur toile, signée et datée en bas à droite, porte une étiquette N°26 d'exposition, dim 4x.33cm	30	40	
24	M MONTAGNAC 1966 : "club nautique de Saïgon" huile sur toile, signée en bas à gauche, au dos annotée "Même pipe la locomotive, une banane, le papa une maman" N°19 exposition du 05/12/1966 à F de F", dim 74x40cm, encadrée	40	60	
26	ANDRE CHARLES NAULEAU : "le moulin du Perrier" Huile sur toile signée en bas à gauche, dim 55x46cm	220	250	
106	P LEVERE : " Barque en Provence" Huile sur toile, signée en bas à gauche, dans important cadre en bois stuccé doré, dim 64x48cm		550	600
110	BERTRAND PAULIN : "La rivière en Provence" HST, SBD, encadrée, dim 63x45cm (restaurations)	1200	1400	
116	LOUIS SOULARD : "Tour de Freneuse" Huile sur panneau, signée au dos et datée 1905, dim 33x26cm	230	250	
117	MACARIO VITALIS (1898-1990) : Un portrait de femme au foulard, huile sur toile signée et datée en bas à gauche, et contresignée et daté 1954 au dos, portant N°913 1082, dans son cadre d'origine en sapin peint. Dimensions 27cm x 35cm -	1200	1600	
118	MACARIO VITALIS (1898-1990) : : "Village en Bretagne", Huile sur Toile signée et datée en bas à gauche, contresignée et datée au dos 61 , dans son cadre d'origine, dimension 46cm x 58cm	1500	2000	
119	MACARIO VITALIS (1898-1990) : "Homme à la chemise rouge", huile sur toile signée et datée 1954 en bas à gauche, contresignée et datée au revers, dans son cadre d'origine , dimension 38cm x 45 cm	1200	1500	
120	MACARIO VITALIS (1898-1990) : «Jeune femme au foulard à pois", huile sur toile signée et datée 1954, contresignée et datée au dos , dimension 27cm x 35cm	1000	1200	
121	"Les marais" Huile sur toile non signée, encadrée, dimension 65cm x 50cm	30	40	

122	Emile Hamon (1887-1979) : "Pointe de Belle Ile en mer" huile sur contreplaqué, signée et datée 1939 en bas à droite, encadrement d'origine, dimension 41cm x 27cm	60	80
123	"Côte bretonne", huile sur carton, encadrée, non signée, dimension 46cm x 38cm	40	50
124	VAL : "Retour de pêche", huile sur toile encadrée, dimension 100 cm x50 cm	50	60
125	"Paysage à l'Eglise", huile sur toile non signée, encadrée, dimension 61cm x 50cm	50	60
126	"Village allemand ou alsacien ", panneau à décor en marqueterie signé en bas à droite dimension 32cm x 22cm	20	30
127	CHENILLEAU MICHEL (peintre niortais) : "sortie du port de la Rochelle" Huile sur isorel signée en bas à gauche dim 33.5cm x 22.5cm	180	200
128	"Pêcheur sur un étang" petite Huile sur panneau de hêtre, dim 20x15, début XXe, sans signature	80	100
129	Yvan Gallé 1907-1975 (Vienne) : "Pervenche et Narcisse" Huile sur Toile signée en bas à droite encadrée dimension 34cm sur 26 cm	80	100
132	HENRI ADOLPHE LAISEMENT (1854-1921° : "Seine à Paris" Huile sur carton, signée en bas gauche, dans un cadre en bois stucké doré à palmettes, dimension 25cm x 19cm	450	500
148	L. HUNTER : "falaises" Huile sur panneau, sbd, dans cadre rocaile en bois stucké doré, dim 31x22cm	1600	1800
164	MARIUS REYNAUD (1860-1935), école de Marseilles : "port d'Alger" Huile sur toile Signée en bas à droite, encadrement en bois et stuc doré, dim toile 54cm x 40cm	1600	1800
			
233	P FOULONNEAU : "rêverie" sujet femme allongée en bord de mer," panneau de chêne sculpté, signé et daté en bas à droite 1921, dim 45 x 30cm	250	280
235	ROUXEVILLE (Haute manche) Huile sur toile signée en bas à droite (non lisible), dimension 45cm x 35 cm	30	50
266	GEORGES FREDERIC MORVAN (1885-1968° : "Mademoiselle Odette Dumas", portait, HST, signée en bas à droite (réalisé dans les années 20), encadré, dimension 60 x 73 cm	800	1000
267	RENE AUBERT (1894-1977) : "Intérieur de l'église Saint Antoine de Padoue au Chesnay", Huile sur toile signée en bas à gauche, encadrée, dimension 66cm x 50cm	100	120
330	NIVARD André : "Intérieur de cathédrale" HSP SBG, dans un cadre en bois stucké doré, dim 26x34cm	300	320
330	NIVARD André : "la nef de Notre Dame de Paris" Huile sur toile signée en bas à gauche, une pièce au dos, dans son cadre d'origine portant une étiquette d'exposition, dim 56cm x 97cm	450	500
	Tapis - Tapisseries - Tentures		
372	Un tapis SOUMAN tissé dimension 100cm x75cm	60	80
373	Un tapis MOUD laine et soie, IRAN, dimension 127cm x 100 cm	80	100
376	Un tapis galerie, Turquie, dimension 280cm x 72cm	40	60
377	Un tapis ovale, laine, Chine	20	30
	Textiles - Dentelle - Linge		

45	Deux ombrelles au pommeau ou prise en argent massif, début XXe, (dans l'état)	20	30
374	Cashmire carré fin XIXe dim 180x180cm (quelques usures)	350	400
375	Cashmire rectangulaire dimension 312cm x 150cm (partiellement mité, dans l'état) et un second dans l'état	40	60

Conditions de ventes téléchargeables sur www.thelot.fr